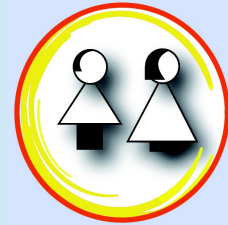




A.P.R.E.F.
Associazione Per la Ricerca
e la Formazione in Pediatria



NEWSLETTER 1/2016

31 gennaio 2016

Bisogni di Formazione: la risposta ai Questionari

A ottobre 2015 è stato inviato a tutti i soci un questionario per rilevare i Bisogni formativi in previsione della programmazione della futura attività APREF . Ecco le risposte del questionario al quale hanno risposto 64 pediatri pari al 67% dei soci [link](#). Il direttivo ringrazia per la pronta risposta i colleghi che hanno contribuito.

Gli Eventi APREF 2016!

Dall'esito del questionario inviato, in base ai bisogni di formazione emersi, ecco la bozza di programma previsto per il 2016 che come sapete verrà accreditato grazie alla collaborazione del CESPES.

- L'Educazione al bambino attraverso il sostegno dei genitori (marzo 2016)
- Sviluppo puberale, problematiche ginecologiche e contraccezione nell'adolescente (maggio 2016)
- Quando sospettare una malattia rara e il ruolo del Pediatra di Famiglia nella gestione cronica del paziente (ottobre 2016)

Al più presto verranno indicate le date esatte.

- Il Pediatra, il bambino e i genitori, una relazione a tre. La formazione relazionale al Pediatra di Famiglia attraverso la discussione di casi clinici affrontati con la metodica del Gruppo Balint.

Assemblea Annuale 2016 il giorno 2 marzo alle ore 21 presso l'Ordine dei Medici di Padova

Ricordiamo che questo anno scade il mandato del Presidente e di questo Direttivo. Come da statuto (Art.12) “ il Consiglio Direttivo è composto da 5 membri, eletti dall'Assemblea e scelti fra i soci iscritti da almeno 12 mesi. I consiglieri rimangono in carica due anni e sono rieleggibili. Il Consiglio Direttivo elegge al proprio interno il Presidente, il Vicepresidente, il Segretario ed il Tesoriere”. **Chi è interessato è invitato a candidarsi contattando il Presidente o il Segretario.**

Invitiamo a partecipare all'Assemblea per tale motivo, ma soprattutto per apportare idee, consigli e proposte. Al di là del Direttivo tutti i soci sono invitati a dare la loro disponibilità a collaborare attivamente per l'organizzazione dei vari eventi ed iniziative dell'Associazione. **Partecipare non nuoce alla salute!**

Anno nuovo... nuovo rinnovo della quota associativa!

Con l'anno nuovo bisogna rinnovare l'iscrizione all'APREF. Come? Facendo un Bonifico di 130 euro sul conto APREF:

IBAN: IT82E0103012157000001836710

presso la Banca Monte dei Paschi di Siena, Agenzia Madonna Pellegrina; causale quota associativa APREF 2016.

Il Direttivo